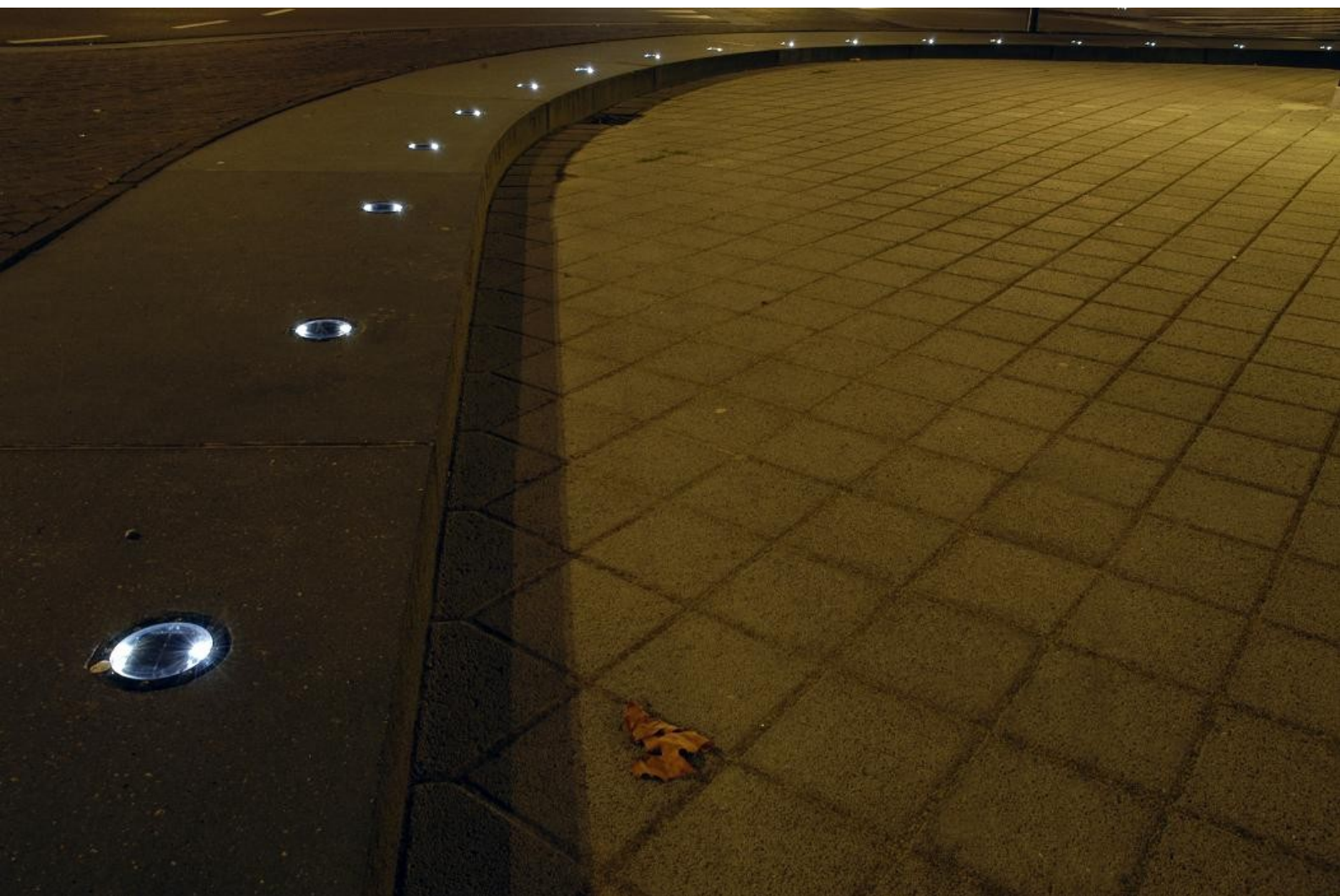




**PLOT DE BALISAGE SOLAIRE**  
..... **ECO-128E**



*Balisage autonome blanc d'une place publique  
Matériel installé : plots solaires en polycarbonate ECO-128E*

**Eco-innov**

115 rue des Alliés - 38100 Grenoble - FRANCE  
Tel: +33 (0)438 70 00 27 - Fax: +33 (0)438 49 21 36  
email: [info@eco-innov.com](mailto:info@eco-innov.com) - [www.eco-innov.com](http://www.eco-innov.com)

- Photos non contractuelles -  
Eco-Innov' se réserve le droit de modifier les  
caractéristiques techniques sans préavis



## Description générale et applications

---

Notre plot lumineux solaire ECO-128E est généralement utilisé pour baliser des zones peu circulées telles que les pistes cyclables et chemins piétonniers du fait de sa très faible saillie, ou tout type de bordures (giratoires, îlots) grâce à sa faible profondeur d'encastrement. Il fait partie des plots solaires proposant la meilleure puissance lumineuse. Pour toutes ces raisons, il est le plot idéal pour baliser les rampes d'accès pour personnes à mobilité réduite.

Avec des indices de protection élevés (résistance à l'impact IK10, résistance à la pression 20 tonnes, étanchéité IP 68), cet encastré autonome est également installé sur les voies circulées par des véhicules.

**Il représente une solution de balisage à consommation énergétique nulle.**

Les coûts d'installation de ce plot solaire totalement autonome sont réduits par rapport aux coûts de mise en œuvre d'un encastré filaire raccordé sur le réseau. Nécessitant un simple carottage et un scellement, sa pose est rapide.

Pris dans un boîtier d'encastrement, le plot ECO-128E offre la possibilité de maintenance avec son couvercle en polycarbonate maintenu par huit vis inox. Il est ainsi possible de remplacer le bloc électronique en fin de vie sans avoir à casser le scellement.

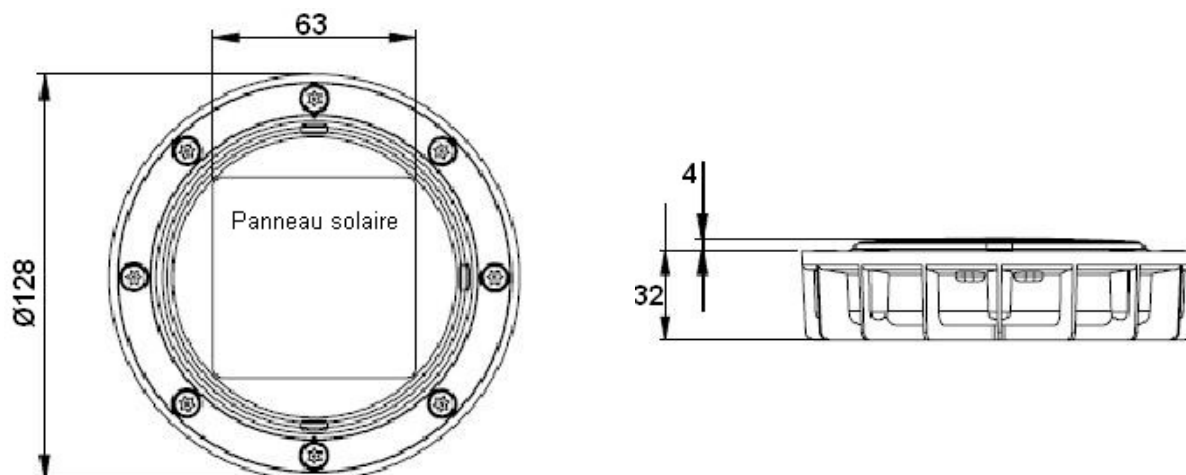
Il est équipé d'une batterie lithium-polymère permettant une excellente intensité lumineuse. Sa durée de vie moyenne est supérieure à 5 ans.



***Nos encastrés solaires à leds se chargent avec la lumière du jour. Afin d'assurer leur bon fonctionnement, il est recommandé de les installer sur des sites adaptés (peu de masques sur les capteurs photovoltaïques pendant la journée).***



## Plan coté



## Données Techniques

<b>FONCTIONNEMENT</b>	Plot lumineux solaire 100% autonome. Les cellules photovoltaïques emmagasinent l'énergie solaire au cours de la journée et la restituent à la tombée de la nuit sous la forme d'un balisage lumineux fixe ou clignotant.
<b>DIMENSIONS ET POIDS</b>	Diamètre : 128 mm / Hauteur : 32 mm / Saillie : 4 mm / Poids : environ 330 g Ailettes amovibles facilitant la pose
<b>MODULE SOLAIRE</b>	Cellules monocristallines
<b>STOCKAGE DE L'ÉNERGIE</b>	Batterie Lithium-Polymère de haute capacité
<b>DURÉE DE VIE ET GARANTIE</b>	Durée de vie moyenne > 5 ans – garantie 1an* Recyclage pris en charge par RECYLUM**
<b>MAINTENANCE ET ÉVOLUTIVITÉ</b>	Maintenance sans descellement du plot (couvercle fixé par 8 vis) et remplacement du bloc électronique en fin de vie par un modèle équivalent ou plus performant
<b>LEDS</b>	Balisage uni ou bidirectionnel, fixe ou clignotant 1 led en mode unidirectionnel – 1 led par côté en mode bidirectionnel Leds Ø 5 mm – angle 15° NICHIA® (blanc, bleu, vert, ambre, rouge)
<b>TEMPÉRATURE D'UTILISATION</b>	-20 à +60°C
<b>MATIÈRE</b>	Polycarbonate
<b>INDICES DE PROTECTION</b>	IP 68 (étanchéité) / IK 10 (résistance à l'impact)
<b>RÉSISTANCE À LA PRESSION</b>	20 tonnes minimum (supporte le passage d'une roue d'un poids lourd 40T)

\* La garantie s'applique en cas d'arrêt définitif du système lumineux autonome dans le cadre d'une utilisation normale. Elle consiste à remplacer l'article défectueux par un modèle identique livré en port payé en France Métropolitaine, après retour et analyse de l'article défectueux (démontage et pose du nouveau plot non compris). Les dégâts mécaniques ne sont pas couverts.

\*\*ECO-INNOV est adhérent fondateur de l'éco-organisme agréé Récyclum SAS – Voir détails en bas de la notice d'installation.



## Notice d'installation du plot solaire ECO-128E

---

1. Après avoir repéré l'emplacement des plots, faire un carottage circulaire de diamètre minimum 138 mm et de profondeur 35 mm.
2. Brosser et nettoyer soigneusement le trou afin d'enlever toutes les poussières et traces d'humidité qui réduiraient l'efficacité de la colle.
3. Appliquer une fine couche de *Sikaprimaire 209 N* sous toute la surface inférieure et sur les côtés de la base du plot solaire (parties qui seront en contact avec la colle). Laisser un temps de séchage de 10 mn environ (température supérieure à 15°C).
4. Verser la colle au 2/3 du trou environ (selon les dimensions du carottage réalisé). Attention de ne pas utiliser de ciment ou autre mortier alcalin, mais des colles à base silicone ou polymère apportant une élasticité importante contre la dilatation ou les vibrations par exemple.  
Nous recommandons l'utilisation de la colle-mastic *Sikaflex 521 UV*.
5. Insérer le plot ECO-128E dans la colle en exerçant une pression manuelle et en vous appuyant sur les pattes de support. Veiller à l'orientation des leds.  
Nettoyer immédiatement les résidus de colle à l'aide d'un chiffon propre et sec.  
Laisser durcir la colle (se référer au mode d'emploi de la colle pour respecter le temps de prise nécessaire).  
Vous pouvez alors casser les pattes de support qui ont permis de positionner le plot solaire au niveau du sol.

*Remarque : tout le long de ces opérations, veiller à garder propre ou à protéger l'écran en polycarbonate qui protège le panneau solaire.*

*Le non respect de ces consignes est susceptible de suspendre l'application de la garantie.*



**ECO-INNOV'** est adhérent fondateur de la filière de recyclage dédiée aux DEEE\* Pro et gérée par l'éco-organisme Récyllum. Nous finançons la reprise des matériels électroniques de sécurité, d'éclairage et de régulation usagés de nos clients afin de satisfaire à nos obligations légales et de permettre à nos clients de remplir les leurs. **ECO-INNOV'** est ainsi l'un des premiers producteurs à offrir à ses clients une solution simple et gratuite de collecte pour leurs DEEE Pro, sans considération de date de mise sur le marché. La collecte s'effectue via un réseau de proximité constitué de déchèteries professionnelles et de certains grossistes.

<http://www.recylum.com/ESPACE-DEEE-PRO/DEEEPro-Accueil.html>