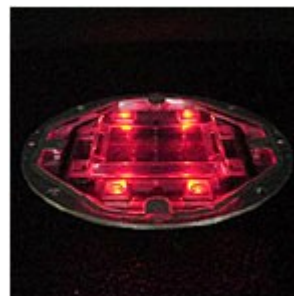
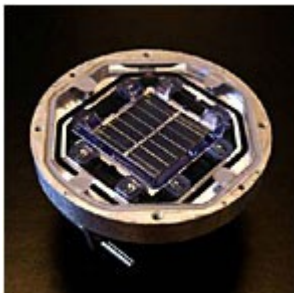




Plot lumineux solaire routier ECO142E-8 (encastré, faible saillie)



Spécifications techniques

FONCTIONNEMENT	Plot lumineux solaire 100% autonome. Les cellules photoélectriques emmagasinent l'énergie solaire au cours de la journée et la restituent à la tombée de la nuit sous la forme d'un balisage clignotant.
DIMENSION ET POIDS	Diamètre : 142 mm / Hauteur : 78 mm Poids : environ 1 Kg Saillie hors chaussée : 5 mm Installation : carottage circulaire Ø 160 mm / Profondeur 90 mm Ailettes vissées facilitant la pose (amovibles)
MODULE SOLAIRE	Cellules monocristallines
STOCKAGE DE L'ÉNERGIE	Condensateur Microprocesseur permettant de réguler la puissance des diodes en cours de nuit en fonction du niveau d'énergie disponible
DURÉE DE VIE ET GARANTIE	Durée de vie moyenne > 10 ans - Garantie 2 ans*
DIODES	Balisage <u>quadridirectionnel</u> clignotant à flash lent (60 flash / mn) 8 diodes électroluminescentes 2x2 leds rouges et 2x2 leds ambres clignotant en alternance Coloris disponibles : rouge et ambre
TEMPÉRATURE D'UTILISATION	-30 à +85°C
MATIÈRE	Polycarbonate / Aluminium
INDICE DE PROTECTION	IP 68
RÉSISTANCE A LA PRESSION	40 tonnes (plot adapté au trafic dense sur chaussée circulée)

Informations complémentaires

Nos plots lumineux solaires ECO142E-8 sont utilisés pour baliser les routes, passages piétons, voies de bus, giratoires, têtes d'îlots... **Ils sont adaptés aux voies circulées avec un passage intensif de véhicules.**

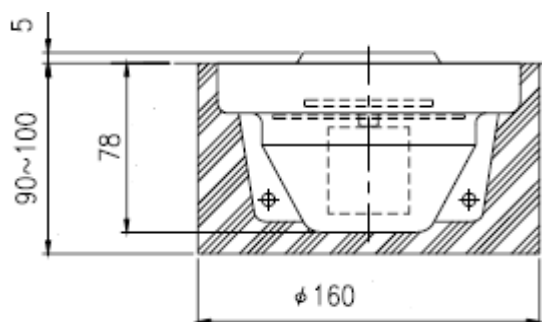
* La garantie s'applique en cas d'arrêt définitif du système lumineux autonome dans le cadre d'une utilisation normale. Elle consiste à remplacer l'article défectueux par un modèle identique livré en port payé (démontage de l'ancien plot et pose du nouveau plot non compris). Les dégâts mécaniques ne sont pas couverts.

ECO-INNOV'

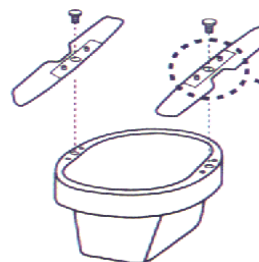
115 rue des Alliés - 38100 Grenoble
Tel : 04 38 70 00 27 - Fax : 04 38 49 21 36
Mobile : 06 07 64 80 40 - Email : giroud@eco-innov.com
Site web : www.eco-innov.com

NOTICE D'INSTALLATION

PLOT SOLAIRE ROUTIER ECO142E-8



Vue de face



Ailettes amovibles

1^{ère} étape :

Repérer l'emplacement des plots.

2^{ème} étape :

Faire un carottage dans le support de diamètre 160 mm et de profondeur 90 mm.

3^{ème} étape :

Nettoyer le trou à l'aide d'outils (aucune impureté ne doit subsister).

S'assurer que le trou est propre et sec avant de passer à l'étape n°4.

4^{ème} étape :

Introduire la colle époxy dans le trou et insérer le plot en exerçant une pression*.

Nettoyer les résidus de colle époxy à l'aide d'un chiffon sec, puis retirer le film plastique qui protège le module solaire sur la partie supérieure du plot.

5^{ème} étape :

Laisser la colle sécher (temps variable selon la température ambiante). Le plot est désormais prêt à l'emploi.

*** Attention : veuillez procéder avec précaution !**

Aucun produit (mortier, colle, nettoyant...) ne doit être en contact avec la partie supérieure du plot afin de ne pas endommager l'aluminium et le polycarbonate.

ECO-INNOV'

115 rue des Alliés - 38100 Grenoble
Tel : 04 38 70 00 27 - Fax : 04 38 49 21 36
Mobile : 06 07 64 80 40 - Email : giroud@eco-innov.com
Site web : www.eco-innov.com