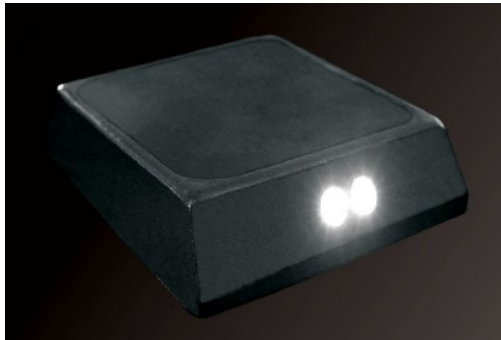


Plot lumineux de bordure ECO70-12V (alimentation sur le réseau)



Spécifications techniques

FONCTIONNEMENT	Plot lumineux à diodes fonctionnant sur 12 ou 24 Volts
DIMENSION	Longueur : 70 mm / Largeur : 60 mm / Hauteur : 16 mm Saillie : 16 mm
ALIMENTATION	Transformateur 220V / 12V ou 220V / 24V ou capteurs photovoltaïques
DURÉE DE VIE ET GARANTIE *	Durée de vie moyenne > 10 ans - Garantie 1 an*
LEDS	Balisateur unidirectionnel 2 leds ou bidirectionnel 2x2 leds Diodes électroluminescentes Ø 5 mm - 15° (80.000 heures) Coloris disponibles : Ambre (4650 mcd / led), Rouge (4650 mcd / led), Blanc (11000 mcd / led), Bleu (2500 mcd / led), Vert (3000 mcd / led)
INDICE DE PROTECTION	IP 68
TEMPÉRATURE D'UTILISATION	-30 à +85°C
CLASSE ÉLECTRIQUE	III
MATIÈRE	Aluminium
APPLICATIONS	Plot de bordure

A noter : chaque plot ECO70-12V est livré par défaut avec 1 mètre de câble (autres longueurs sur demande).

Exemples d'applications

⇒ **Applications extérieures :**

Balisateur de bordures de routes, trottoirs, ports, ponts, parkings...

⇒ **Applications intérieures :**

Parkings souterrains, tunnels...

* La garantie s'applique en cas d'arrêt définitif du système lumineux dans le cadre d'une utilisation normale. Elle consiste à remplacer l'article défectueux par un modèle identique livré en port payé (démontage et pose du nouveau plot non compris). Les dégâts mécaniques ne sont pas couverts.

ECO-INNOV'

115 rue des Alliés - 38100 Grenoble
Tel : 04 38 70 00 27 - Fax : 04 38 49 21 36
Mobile : 06 07 64 80 40 - Email : giroud@eco-innov.com
Site web : www.eco-innov.com